

Číslo	Název	Plocha (m2)
B0001	Komerce	313,12
B0002	Zasobování	7,02
B0003	WC	8,92
B0004	WC muži - předstih	5,53
B0005	Zázení komerce	8,20
B0006	Chodba	9,80
B0007	Chodba	8,40
B0008	Chodba vnější	22,78
B0009	TM EPS	0,90
C0001	Parkoviště podzemní	353,47

### VZDÁLENOST PODPOR POTRUBÍ - PLASTOVÉ TRÍVÝSTVÉ

Průměr potrubí	16x2,2	20x2,8	25x3,5	32x4,4	40x5,5	50x6,9	63x8,6	75x10,2	90x12,3
Vzdálenost podpor ( m )	1,1	1,2	1,4	1,45	1,5	1,55	1,65	1,7	1,9
S Hmotnost (kg/m)	0,428	0,547	0,758	1,112	1,607	2,376	3,571	4,992	7,083

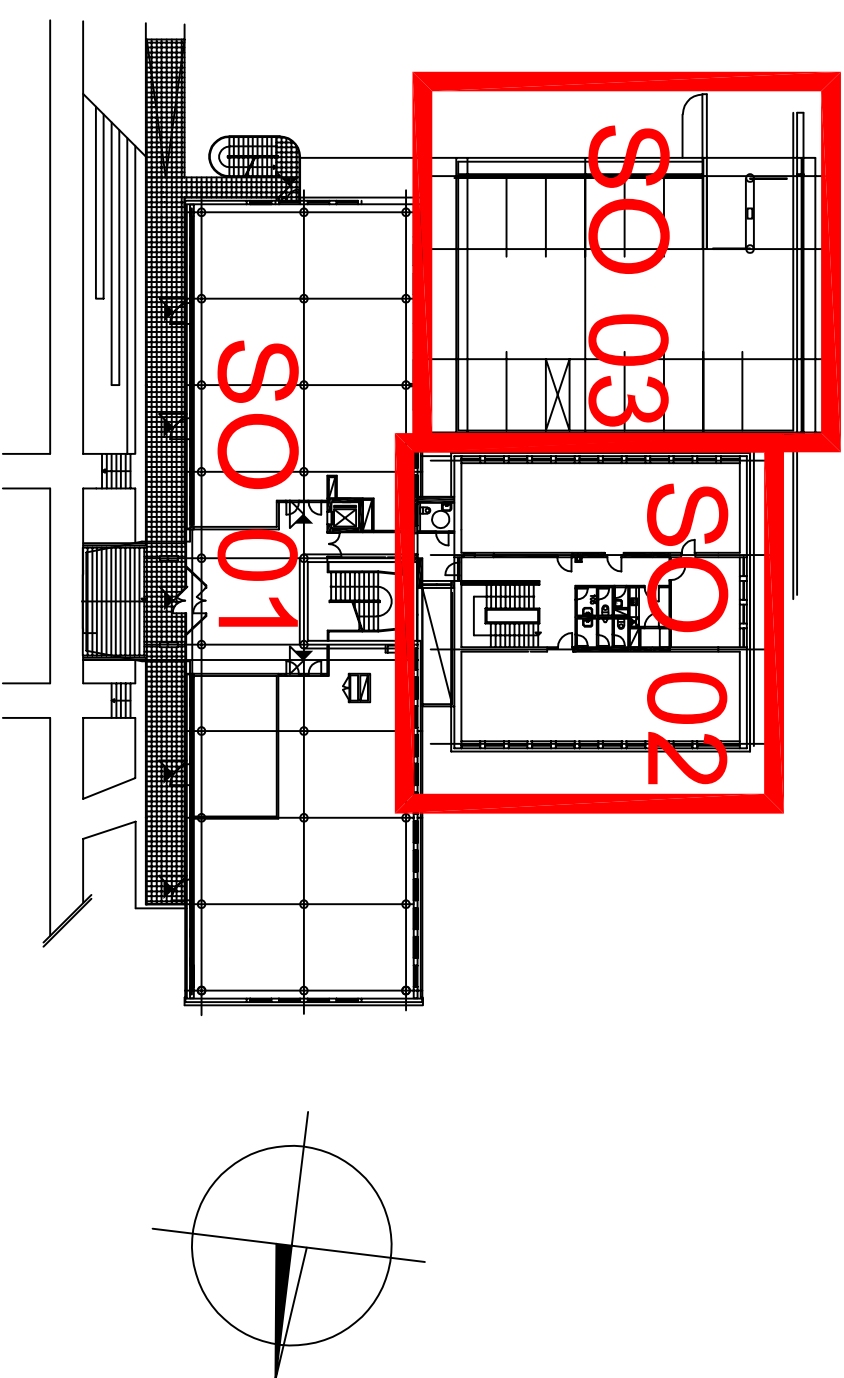
### ZNAČENÍ POTRUBÍ

- ROZVOD STUDENÉ PÍTNÉ VODY 10°C
- ROZVOD TEPLÉ VODY (TV) 55°C
- ROZVOD POŽÁRNÍ VODY 10°C
- ROZVOD ÚPRAVNÉ VODY 10°C

### POZNÁMKA :

- VEŠKERÉ MÍRY JE NUTNO UPŘESNIT PŘI REALIZACI
- ROZVOD VODY MUSÍ ODOVÍDAT POŽADAVKŮ ČSN EN 806 PRO ROZVODY VODY URČENÉ K LIDSKÉ SPOTŘEBĚ NA VŠECH ROZVODECH MUSÍ BÝT OSAZENY KROMĚ UZÁVĚRŮ ROVNĚŽ PŘEDPISANÉ OCHRANNÉ JEDNOTKY
- U JEDNOTLIVÝCH ODBĚRATELŮ (NAKLADŮ) BUDOU OSAZENY VODOMĚRY S IMPULSNÍM SIGNÁLEM
- NOVÉ ROZVODY VODY BUDOU PROVEDENY Z TRUB PLASTOVÝCH VŘSTVENÝCH
- NOVÉ ROZVODY POŽÁRNÍ VODY BUDOU PROVEDENY Z TRUB NEREZOVÝCH LISOVANÝCH
- POTRUBÍ STUDENÉ "SV" A TEPLÉ VODY "TV" BUDOU OPAŘENÁ NAVĚTROVOU IZOLACÍ
- LEGENDA ZAŘÍZOVACÍCH PŘEDMĚTŮ VIZ TECHNICKÁ ZPRÁVA
- JAKOST VEŠKERÉHO POUŽITÉHO MATERIÁLU ZÁŘ. PŘEDMĚTŮ, TRUBEK, TVAROVEK, TĚSNĚNÍ MUSÍ BÝT DOODANA V NEJVYŠŠÍ KVALITĚ A DOLŽENÁ TECHNICKÝM LISTEM
- PŘI REALIZACI NUTNO KOORDINOVAT PRÁCE A ULOŽENÍ ROZVODŮ KANALIZACE, VODY, OT, VZT, ELEKTRO

Revize	Datum	Popis změny	Vypracoval	Kontroloval
01				
02				



O B E K S E R V I S a.s.  
Panělová 289/6  
190 15 Praha 9 - Satalice

Koordinace stavby z projekci	JTSK, BpV
Koordinace stavby a technologie	SO01 1.NP 40.00-229,16 m n.m.
Stav	

Hlavní projektant	Vedoucí projektant	Vypracoval	Kontroloval
Ing. arch. Jiří Soukal	Ing. Eduard Šöber	Ing. Ivana Chvořencová	Ing. Eduard Šöber
Oprávněná osoba kooperanta			
Ing. Eduard ŠöBER PROJEKCE - TČB tel: 571891151, mob: 603178038 09/2019/03/4			

Hlavní projektant	Vedoucí projektant	Vypracoval	Kontroloval
Ing. arch. Jiří Soukal			
s-projekt plus, a.s. TČ, T. Babi 508 M: +420 77 584 111, M: +420 77 216 095 www.s-projekt-plus.cz, email: s-projekt-plus@projeplus.cz			

stavba	"OKO" Zlin - TČ, T. Babi	HP	Ing. arch. J. Soukal
modernizace objektu č.p. 508 a č.p. 5682		číslo zakázky	19-180-217
SO 02 Objekt B - č.p. 5682		stupeň dokumentace	DPS
objekt SO 03 Objekt C - podzemní parkoviště		datum 1. vydání	02/2020
průřez D1.4e - ZAŘÍZENÍ ZDRAVOTNĚ TECHNICKÝCH INSTALACÍ		mřížko	1:50
části		datum revize	7.4.4
PŮDORYS 2.PP - VODOVOD		výřez dílce	
název dílu součásti:	číslo výřezu:	číslo revize:	0
SO02_D1.4e_20_PP02_v0.01ng	SO02	D1.4e	20